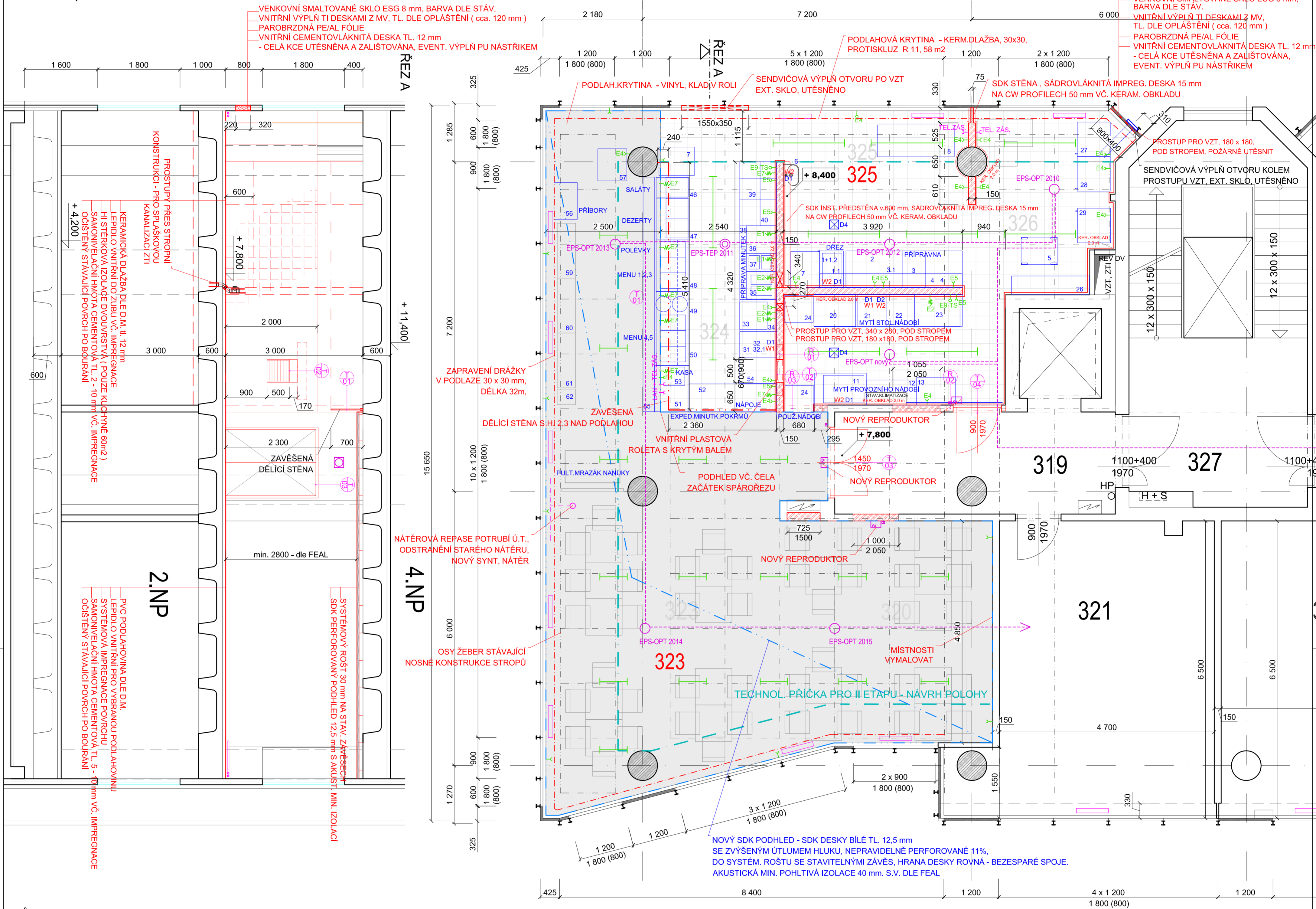
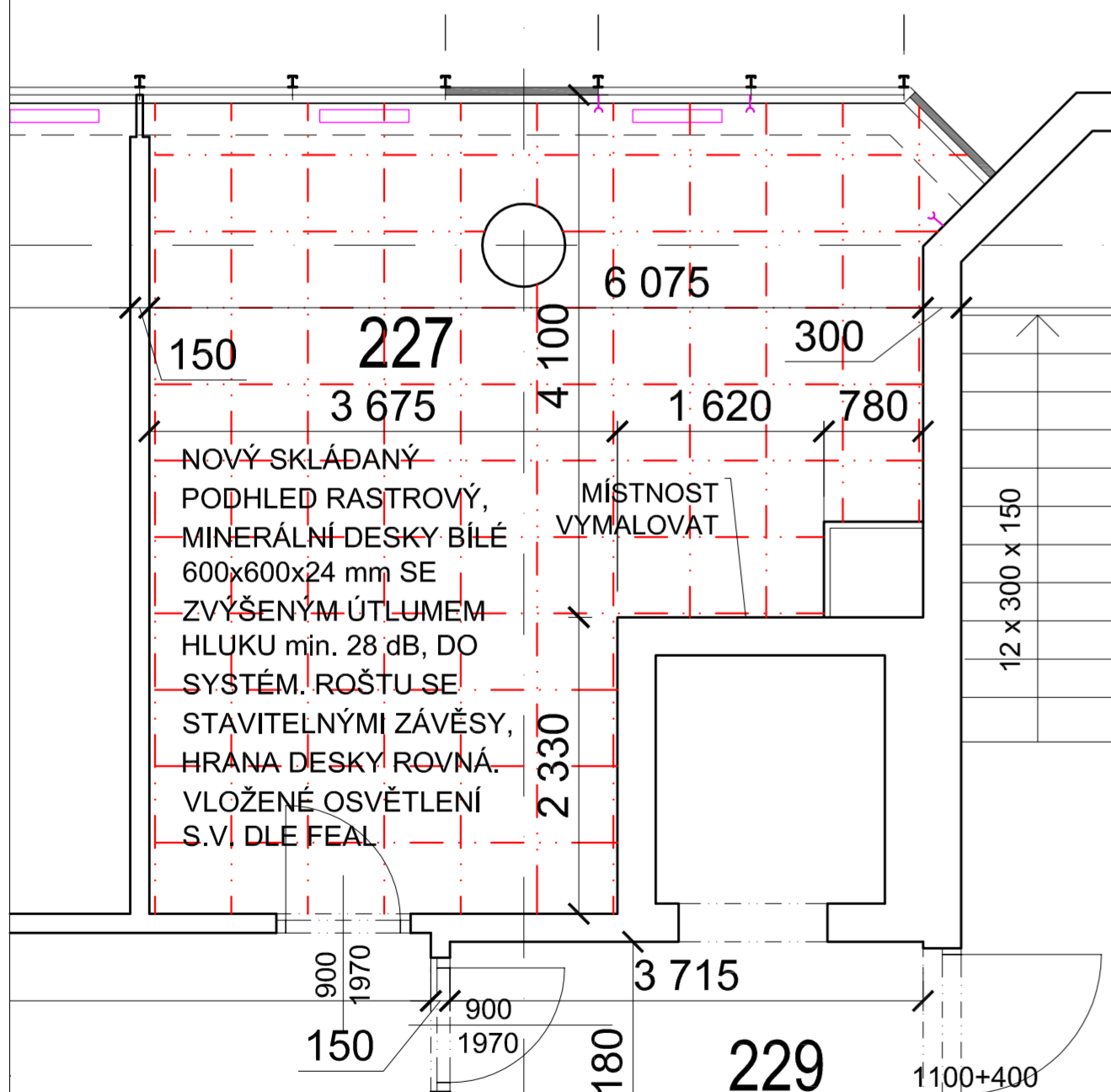







## PŮDORYS, ŘEZ 3.NP



## PŮDORYS 2.NP



## LEGENDA

- |                                                                                                                                                                                                                                                                                                                                                                       |                                                                                                                                                                                      |
|-----------------------------------------------------------------------------------------------------------------------------------------------------------------------------------------------------------------------------------------------------------------------------------------------------------------------------------------------------------------------|--------------------------------------------------------------------------------------------------------------------------------------------------------------------------------------|
|                                                                                                                                                                                                                                                                                    | NOVÉ ZDIVO Z TVÁRNICE 150 mm Z BĚLÉHO AUTOKLÁVÁNOHÉHO POROBETÓNU KAT I 150x250x600 mm; 800-1200 kg/m <sup>3</sup> ; 2,8 N/m <sup>2</sup> mm. NA SYSTÉMOVOU TENKOVSRŮZ. MALU          |
|                                                                                                                                                                                                                                                                                    | SDK STĚNA Z SÁDROVLÁKNITÝCH IMPREGNOVANÝCH DESEK 12,5 mm NA PROFILY CW 50 mm, BANDAŽOVANÉ A PŘEBRUSOVANÉ, KM, VNÍ QIN                                                                |
|                                                                                                                                                                                                                                                                                    | PRVKY TYKALICÍ SE PROVÁDĚNÍ STAVBY JINÉ UV AKCE - BUDOUCÍ TECHNOLOG. PŘÍČKA PŘI ZATEPLENÍ O V RAMCI PROJEKTU: SNIŽENÍ ENERGETICKÉ NÁROČNOSTI BUDOVY SSP ( BUDOUCÍ TECHNOLOG. PŘÍČKA) |
|                                                                                                                                                                                                                                                                                    | PRVKY STAVBY OTOPNÉ TLÁČKY                                                                                                                                                           |
|                                                                                                                                                                                                                                                                                    | PRVKY SILNOPROUDU ( ZÁŠUVKY, VYPÍNAČE, SVÍTLIDLA) - PRO KOORDINACI PRACÍ, KOMPLETNÍ ROZSAH V PRVKY SLABOPROUDU                                                                       |
| T/01                                                                                                                                                                                                                                                                                                                                                                  | ZAVĚŠENÁ INTERIÉROVÁ STĚNA Z ČÍREHO PLEXISKLA ( VČ. ROHOVÝCH SPOJEK ) TL 12 mm DO SVĚRHOHO PROFILU U Z NEREZI KOTVENÉHO DO Žb, CELKOVÁ DELKA 8m                                      |
| T/02                                                                                                                                                                                                                                                                                                                                                                  | VNITŘNÍ PLASTOVÁ ROLETA PLNÁ S VODÍCÍMI PROFILY, BÍLÁ S BALEM cca. 170 mm, KRYTÝM, SVĚTLÝ ROZMĚR 500x500 mm                                                                          |
| T/03                                                                                                                                                                                                                                                                                                                                                                  | VNITŘNÍ PLNÉ DVEŘE DŘEVĚNÉ S POLODŘÁŽKOU, DVOUKŘÍDLÉ 1450/1970 mm DO OBLOŽKOVÉ ZARUBNĚ, S OKOPOVÝM PLEČEM, KLIKALKÁ, ZÁMEK F&B                                                       |
| T/04                                                                                                                                                                                                                                                                                                                                                                  | VNITŘNÍ PLNÉ DVEŘE DŘEVĚNÉ S POLODŘÁŽKOU, JEDNOKŘÍDLÉ 900/1970 mm, LEVÉ DO OBLOŽKOVÉ ZARUBNĚ, S OKOPOVÝM PLEČEM, KLIKALKÁ, ZÁMEK F&B                                                 |
| R/01                                                                                                                                                                                                                                                                                                                                                                  | SYSTÉMOVÝ PŘEKLAD DO POROBETONOVÝCH PŘÍČEK 150 mm, ROZM. 1250/150/250 mm KONSTRUKČNĚ VYTUŽENÝ PRVEK DO NENOSNÝCH ZDI A KCI                                                           |
| R/02                                                                                                                                                                                                                                                                                                                                                                  | OCELOVÝ PŘEKLAD DO STÁVACÍ PŘÍČKY - VLOŽENÝ DO BOURANÉHO OTVORU 2x L 50/50 mm - 1250 mm                                                                                              |
| R/03                                                                                                                                                                                                                                                                                                                                                                  | SYSTÉMOVÝ PŘEKLAD DO POROBETONOVÝCH PŘÍČEK 150 mm, ROZM. 1000/150/250 mm KONSTRUKČNĚ VYTUŽENÝ PRVEK DO NENOSNÝCH ZDI A KCI                                                           |
| <ul style="list-style-type: none"> <li>- PRVKY TZB KOORDINOVAT S POŽADAVKY INVESTORA A PROFESE GASTRO</li> <li>- POZOR - V MÍSTNOSTECH MOHOU BÝT STÁVACÍ FUNKCEJNÉ PONECHÁNE PRVKY</li> <li>- PŘEMÍSTVÁNÍ PRVKY (EPS, ROZDÍLA, ... ) OPATŘIT NOVOU KABELÁŽÍ A DOPOUČIT</li> <li>- PODLAHY KOORDINOVAT OHLEDNĚ VÝSLEDNĚ VÝŠKY - TLOUŠŤKA PODKLADNÍCH VRSTEV</li> </ul> |                                                                                                                                                                                      |

C. M.	ÚČEL VYSTAVIŠTI	PLOCHA (m <sup>2</sup> )	VÝŠKA (m)	OKRÝV (STĚN) (m)	PODLAHA	STĚNY	STROP	POZNÁMKA
323	JÍDELNA	83,1	3,0 (2,8)	57,0	PVC, SKLÍŠŤA	OMÍTKA, MALBA	MALBA / ŠOK AKU PODHLE	OKRÁDLO DO VÝŠKY 2,0 m. ČASŤ MÍSTNOSTI V PLÁZBE
325	VÝDEJNA JÍDEL	56,4	3,0 (3,4)	41,0	KERAMICKÁ DLAŽBA V PŘECHODOVÝCH UŠÍ	KER. OMÍTKA, OMÍTKA, MALBA	OMÍTKA, MALBA	OKRÁDLO DO VÝŠKY 2,0 m
		139,5						

ZADPOVĚDNÝ PROJEKTANT MANAŽER PROJEKTU ING. ARCH. DAVID KOTKŮ HLAVNÍ INŽENÝR PROJEKTU ING. ARCH. ZUZANA SYKOROVÁ ZADPOVĚDNÝ PROJEKTANT ING. ARCH. JAROSLAV KOTEK		PROJEKTANT ING. ARCH. ZUZANA SYKOROVÁ VYPRACOVAL ING. PAVEL NĚTRA KONTROLOVAL ING. ARCH. ZUZANA SYKOROVÁ		GENERAL PRACTICE (JZDHOVÉ) PROJECT STUDIO (JZDHOVÉ) PROJECT STUDIO EUČZ, s.r.o. Opatovská 8230 / 28a, 708 00 Ostrava tel.: +420 596 911 126 e-mail: info@projekfstudio.cz IČ: 277875463 www.PROJEKSTUDIO.CZ	
STAVEBNÍ (OBJEDNATEL) Povodí Odry, státní podnik, Varenská 3101/49, Moravská Ostrava, 701 26, Ostrava MÍSTO STAVBY K.Ú. Moravská Ostrava ( 713520), p.č. 2567/8, ul. Varenská NÁZEV STAVBY (DLÚ)		ZPRACOVATEL ČÁSTÍ PO			
REKONSTRUKCE VÝJEJDNÝ JÍDEL NA SPRÁVĚ PODNIKU		DATUM 11.2011 ZAKÁZKA IČ PS 17... FORMÁT 6 x A			
STAVEBNÍ OBJEKT (SO) SRAVNÍ BUDOVA POVODÍ ODRY ČÁST DOKUMENTACE STAVEBNĚ TECHNICKÉ ŘEŠENÍ		STUPĚN PO DPS MĚŘÍTKO 1:50		PARÉ	
DOKUMENT NOVÝ STAV		OBLÉ DOKUMENTU D.1.1-102			